

ORM

Osservatorio Romano sulle Migrazioni

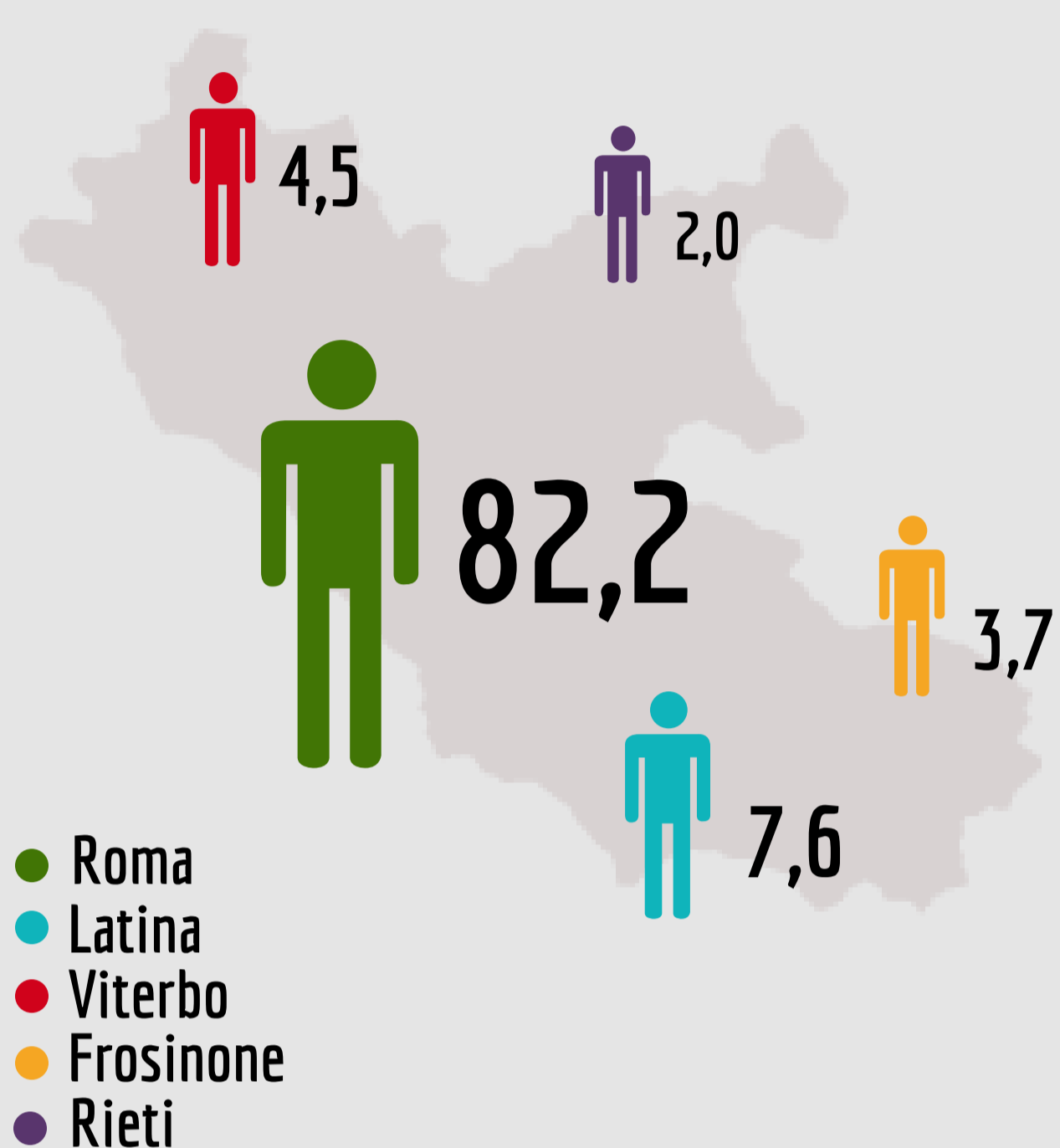
Tredicesimo Rapporto



Regione, provincia e comune DISTRIBUZIONE E INCIDENZA



Distribuzione (%)



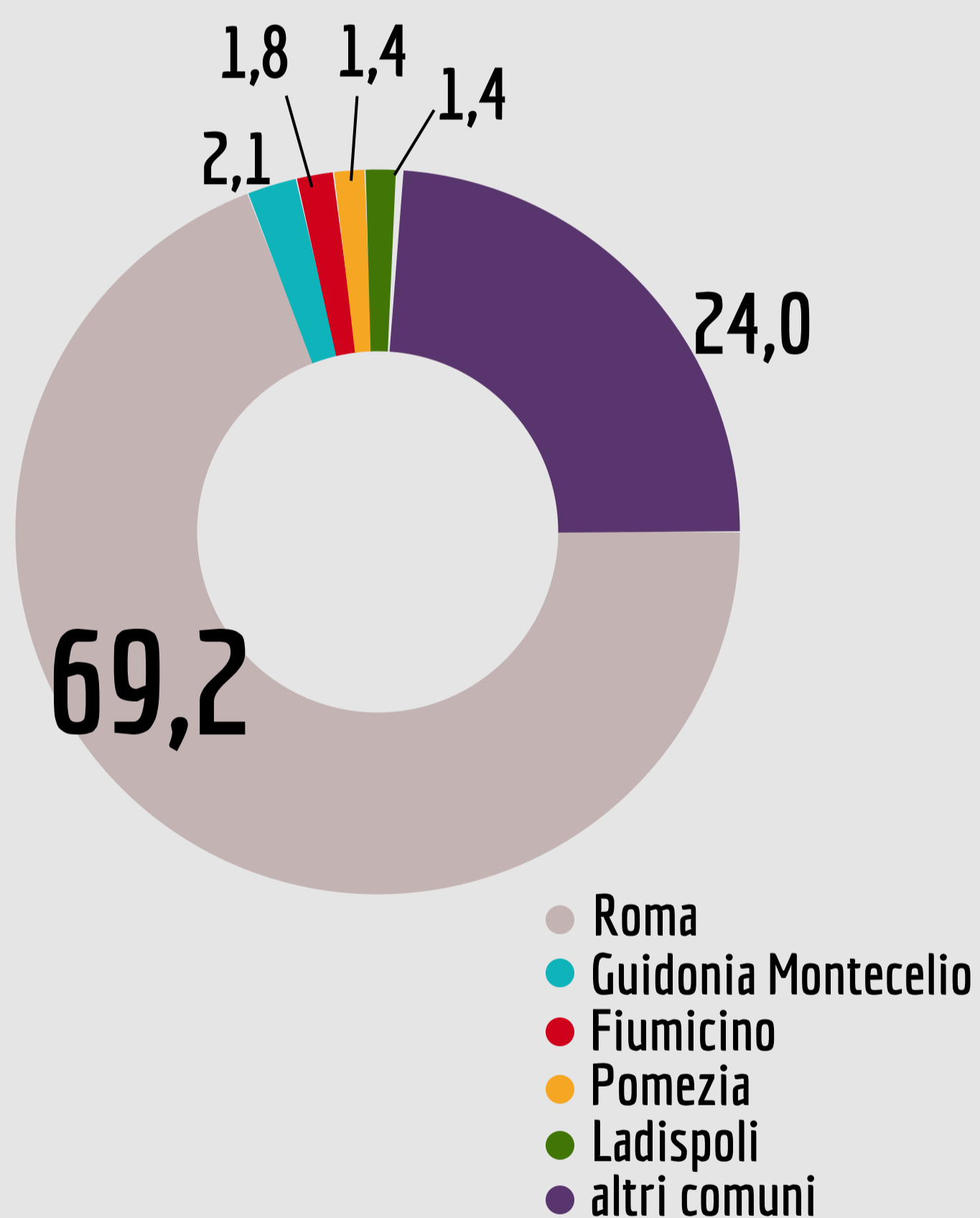
Dove si concentrano i residenti stranieri in regione

Provincia	numero	% su totale	var. % 2016-2017
ROMA	544.965	12,5	+2,9
LATINA	50.067	8,7	+3,8
VITERBO	30.046	9,4	-0,1
FROSINONE	24.551	5,0	+1,6
RIETI	13.307	8,5	+0,2
TOTALE	662.927	11,2	+2,8

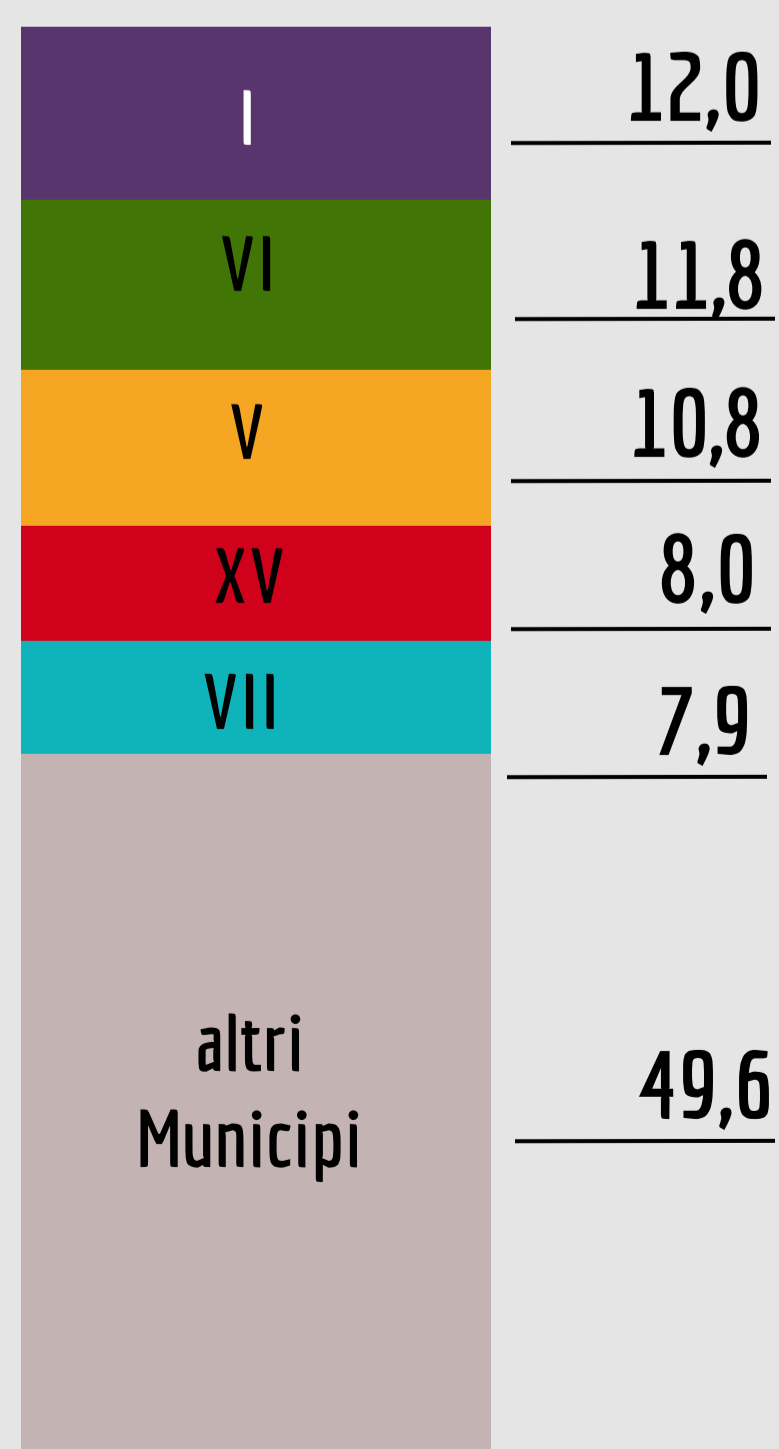
Dove si concentrano i residenti stranieri nella Città Metropolitana

Comune	numero	% su totale	var. % 2016-2017
ROMA	377.217	13,1	+3,3
GUIDONIA	11.130	13,1	+4,6
FIUMICINO	9.535	12,3	+1,8
POMEZIA	7.704	12,4	+2,2
LADISPOLI	7.652	18,5	-0,5
TOTALE	544.965	12,5	+2,9

Distribuzione (%)



Distribuzione (%)



Dove si concentrano i residenti stranieri nella Capitale

Municipio	numero	% su totale	var. % 2016-2017
PRIMO	45.162	24,4	+0,3
SESTO	44.452	17,3	+2,5
QUINTO	40.680	16,4	+1,7
QUINDICESIMO	30.085	18,8	+4,1
SETTIMO	29.826	9,7	+5,1
TOTALE	377.217	13,1	+3,3